



全球化人力资源管理的挑战与发展  
两岸三地人力资源交流大会

# 赞助招商

► 2007年6月15日 北京亮马河饭店 ◀

主办单位：北京中外企业人力资源协会

大会媒体支持： 商业评论

独家网络合作伙伴：

顾问公关公司：



# 全球化人力资源管理的挑战与发展

## 两岸三地人力资源交流大会

### 一、大会概况

#### (一) 大会目的:

两岸三地人力资源管理者首度聚集一堂，共同探讨经济全球化以及中国强劲发展的济势头给人力资源领域带来巨大的机遇和挑战。借鉴香港、台湾地区丰富的人力资源管理实践，共同分享他们的成功与经验。

#### (二) 大会主题: 全球化人力资源管理的挑战与发展

##### —两岸三地人力资源交流大会

#### (三) 会议规模: 500人

#### (三) 参会代表:

协会理事及会员、跨国公司及国企领导、知名学者、专家、人力资源社团、港台地区人力资源管理者

#### (四) 大会时间、地点: 2007年6月15日, 北京亮马饭店大宴会厅

### 二、合作价值

#### 企业品牌宣传

由人力资源管理协会主办的此次大会将是一次高规格的人力资源管理者们的沟通与交流平台，大会汇聚了中国最专业、最优质的HR群体，将吸引几百位与会者和新闻媒体的关注。同时借助所有大会相关的广告宣传、大会宣传册、大会网站、会场布置及新闻报道等手段进行广泛传播，赞助商及合作伙伴的品牌将被高度提及，是企业品牌宣传的极好机会。

#### 拓展商务机会

赞助商或合作伙伴将应邀参加赞助权益中的各个项目，同时单位也享有一定数量的免费名额。大会既是思想碰撞的舞台，又是开拓商机的场所。与国内外优秀的企业管理者进行交流必定会为企业发展奠定坚实的基础。

### 三、大会赞助招商说明

本次人力资源管理大会将有超过500名来自各个行业的HR专业人士参加，并为近50家企业提供了赞助和展览机会，为优秀的HR供应商精心设计了50多个展位，亦可安排更多的参会人员自由交流，建立网络的机会。大会还将印制精美的会刊，所有赞助商和展商信息都将被收录到会刊中的展商赞助商名录中。

欢迎加入到人力资源管理大会参展和赞助商行列!

展位数量有限，先订先得!

#### ● 参展范围

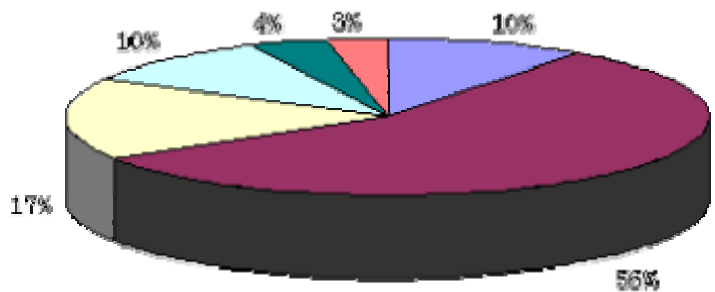
人员培训项目、人力资源管理、企业管理培训与咨询服务、人力资源管理软件与教育软件、HR相关媒体、网络等。



# 全球化人力资源管理的挑战与发展

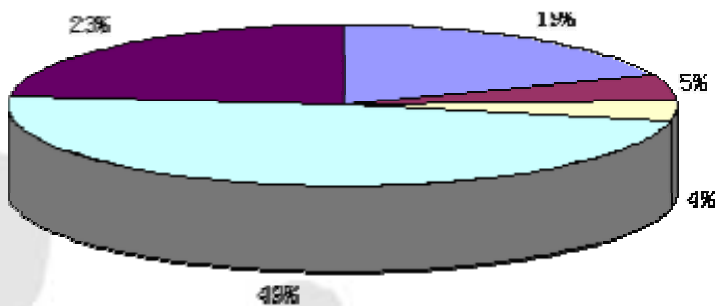
## 两岸三地人力资源交流大会

### ● 历届HRA年度大会暨展览会参会人员平均比例：



■ HR总监 ■ HR经理 ■ HR主管 ■ HR专员/助理 ■ 顾问 ■ 其他

### ● 历届HRA年度大会暨展览会参会公司比例：



■ 民营 ■ 国有 ■ 事业 ■ 外商独资 ■ 外商合作

### ● 展位标准及价格：

展位面积	展位价格	展位数量	展位标准
2平方米 (1米 × 2米)	6000元/个	二层共36个展位 三层共39个展位	<ul style="list-style-type: none"> <li>- 三面围板和地毯；</li> <li>- 一张咨询桌和两把椅子；</li> <li>- 参展单位中英文名称楣板；</li> <li>- 一个纸篓，一个电源插座 (220V, 5A)；</li> <li>- 两个免费参会名额；</li> <li>- 大会会刊后附参展单位文字介绍 (200字内)。</li> </ul>

注意：申请标准展位的企业，不能擅自改变标准展位结构和自行搭建展台。

展位地图 (见附件3)

上午展位地点：三层紫金厅39个展位；下午展位地点：二层万黛厅36个展位



# 全球化人力资源管理的挑战与发展

## 两岸三地人力资源交流大会

### ● 参展办法

各参展申请单位将按规定填写《参展申请表》和参展单位简介(见附件1、2)加盖公章后, 传真至中国人力资源管理协会, 或通过大会专题网站 [www.hra.org.cn](http://www.hra.org.cn) 在线提交, 申请方必须于2007年6月2日前在递交参展申请表的同时将展位费交到以下申请单中指定单位的帐户。我们在收到参展申请表及展位费后, 于7天之内发给你确认书, 并将保留您所定展位, 不可抗力除外。

### 四、赞助商条件

#### 2007年人力资源管理大会赞助机会

赞助商 Sponsorship	顶级赞助Conference Sponsor	200,000.00 (权益后附)
	金牌赞助Golden Sponsor	150,000.00 (权益后附)
	银牌赞助 Silver Sponsor	80,000.00 (权益后附)
	友情赞助Friend Sponsor	50,000.00 (权益后附)
大会会刊 Conference Brochure	封底Back Cover	6000.00
	封二Inside Front Cover	5000.00
	封三Inside Back Cover	5000.00
	Full Page	3000.00
	1/2 Page	2000.00
	Company Listing	800.00

#### 赞助商权益

	顶级赞助商	金牌赞助商	银牌赞助商	友情赞助商
赞助商权益	20万	15万	8万	5万
展位	2个	2个	1个	1个
年会入场券	10张	8张	6张	4张
大会签到处显眼位置放置“易拉宝”或拉网展架一个	✓	✓	✓	✓
主会场背景板上放置公司名称及标识	✓	✓	✓	✓
上午主会场摆放公司易拉宝(限)	2个	2个	1个	1个
下午分会场摆放公司易拉宝(限1个)	✓	✓	✓	✓
在年会会刊杂志上提供A4彩页广告一页	封底	内页1页	内页1页	内页1页
赞助商徽标出现在所有与大会有关的邮件、传真、直投、广告上(邮件: 5000封; 传真700封; 直投: 2000)	✓	✓	✓	✓
在2007协会会刊中登1页A4彩页宣传	3期	2期	1期	1期
加入HRA网站链接	12个月	12个月	6个月	3个月
列入大会会刊展商及赞助商名录	✓	✓	✓	✓
VIP席就座	✓	✓	✓	✓
大会资料袋	✓	✓	✓	✓
现场鸣谢	✓	✓	✓	✓
赞助商数量	限1个	限2个	不限	不限

大会赞助及参展咨询热线: 010-85638313, 联系人: 滕小姐



# 全球化人力资源管理的挑战与发展

## 两岸三地人力资源交流大会

附件一

### 参展申请表 (Exhibition Application Form)

参展单位	中文		
名称	英文		
通信地址	中文	邮编	*
电话	区号	*	*
传真	区号	*	*
联系人	中文 *	邮箱	*
英文 *			
我申请---个1Mx2M个展位，展位号为： 收费为每个展位人民币6000元，总计金额-----。			
付款方式: <input type="checkbox"/> 银行汇款 <input type="checkbox"/> 邮局汇款 <input type="checkbox"/> 支票			
申请人签字:		单位盖章:	
申请日期:			
<b>请认真阅读以下条款</b>			
1. 申请人必须填写本表的每一项内容，否则将不被接受。			
2. 申请人必须于2007年6月2日前将填好表格寄至，或传真到以下地址。			
3. 申请人必须于2007年6月2日前在递交参展申请表的同时将展位费交到以下指定单位的帐户。			
4. 我们在收到参展申请表及展位费后，于7天之内发给你确认书。			
5. 我们将保留您所定展位，不可抗力除外。			
6. 申请人自己负责一切参展展品的报关，运输，保管；布展，撤展工作。参展期间，参展商的任何物品的丢失与损坏由参展商自行负责。			
7. 由于展览会的施工、布展、运输等原因对北京国际饭店的建筑以及附属设施、设备、器材等造成损坏、遗失的，申请人应承担赔偿或承担修理费用。			
8. 参展内容必须符合中华人民共和国的有关法规，遵守展览组织单位及场地的有关规定。参展展品必须符合场地的防火以及安全，卫生标准。			
开户名称: 北京中外企业人力资源协会 开户行: 中国银行北京市分行 帐号: 800105387208091001 通讯地址: 中国北京朝阳门南大街14号外企大楼359房间, 100020 传真: 85615363 网址: <a href="http://www.hra.org.cn">www.hra.org.cn</a> 电话: (8610)85638313 85639364 联系人: 滕小姐、李小姐 Email: <a href="mailto:tengxiao@hra.org.cn">tengxiao@hra.org.cn</a> ; <a href="mailto:joyceli@hra.org.cn">joyceli@hra.org.cn</a>			



# 全球化人力资源管理的挑战与发展 两岸三地人力资源交流大会

附件二（请用正楷填写）

## 全球化人力资源管理的挑战与发展 —两岸三地人力资源交流大会 参展单位简介（中、英文）

单位名称	中文				
	英文				
中文简介					
英文简介					
通 信 地 址	中文				
	英文				
对外联系人		对外电话		邮编	
对外传真		对外电子信箱			
网 址					

- 注：1、请参展企业认真、如实地填写本简介，其内容将编入本届展览会参展商名录。
- 2、本简介内容（中英文），需提供电子文档，中文字数限150字以内。如字数过多，主办单位将有权在未征求参展单位意见的情况下，进行删减。
- 3、请将简介的电子文档资料直接发至以下邮箱：[tengxiao@hra.org.cn](mailto:tengxiao@hra.org.cn)



# 全球化人力资源管理的挑战与发展

## 两岸三地人力资源交流大会

### 附件三

